

Dall'idea al prodotto

# Collage

EURO-FER

70



40  
EURO-FER

Tutti i diritti sono riservati a norma di legge e a norma delle convenzioni internazionali.

Nessuna parte di questo volume può essere riprodotta con sistemi elettronici meccanici o altri, senza l'autorizzazione scritta di Euro-Fer.

Adobe® e Photoshop® sono marchi depositati da Adobe Systems Incorporated negli Stati Uniti e in altri Paesi.

Microsoft®, e Excel® sono marchi depositati da Microsoft Corporation negli Stati Uniti e in altri Paesi.

Nomi e marchi citati nel testo sono generalmente depositati o registrati dalle rispettive case produttrici.  
Tutti gli altri marchi appartengono ai legittimi proprietari.

Dall'idea al prodotto

# Collage

Collage1.0 è un'applicazione di Photoshop® nata per la creazione di composizioni grafiche e la generazione della distinta relativa agli articoli Euro-Fer scelti dall'archivio fornito.

Per la realizzazione di una composizione si può scegliere tra le seguenti due metodologie:

- Partendo da un file base contenente solo la griglia (metodo A).
- Partendo da una delle composizioni o delle tracce fornite nelle cartelle archivio di Collage (metodo B).

**Indicazioni generali relative ai files dell'archivio di Collage:**

- Tutti i file dell'archivio di Collage sono pensati per la realizzazione di composizioni approssimative in scala 1:10.
- Tutte le composizioni create usando i file dell'archivio di Collage sono da ritenersi puramente indicative perché composte da fotografie e non da disegni tecnici.
- È importante controllare sempre la corrispondenza dei codici degli articoli scelti e dei dati riportati nella distinta generata da Collage perché potrebbero essere stati inavvertitamente modificati durante la creazione della composizione in Photoshop®.

Requisiti minimi di sistema: Sistema operativo Windows XP o superiore - Processore Intel® Pentium® IV o superiore - Windows XP Professional, Home o superiore - 256 MB di RAM - 1 GB di spazio disponibile su disco rigido (comprensivo di installazione librerie)

Installare Photoshop®

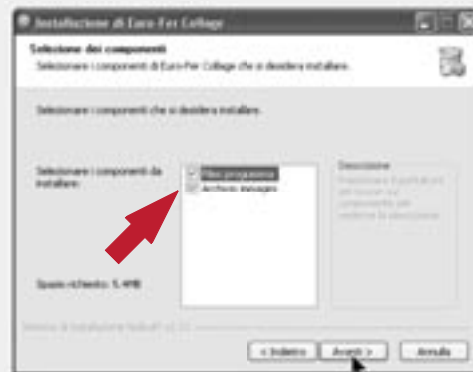
Installare collage

Inserire il cd 1 "Installazione Collage" nel lettore Cd, la procedura di installazione viene avviata automaticamente. Nel caso in cui la procedura non si avvii, sfogliare il contenuto del cd ed avviare il programma setup.exe presente nella cartella principale.

Viene visualizzato il riquadro di scelta lingua per il programma di installazione:



Selezionando la lingua desiderata verrà visualizzata la licenza d'uso del programma. Per proseguire nell'installazione è necessario cliccare sull'opzione - *Accetto le condizioni della licenza*.



Vengono successivamente proposte le opzioni di installazione:

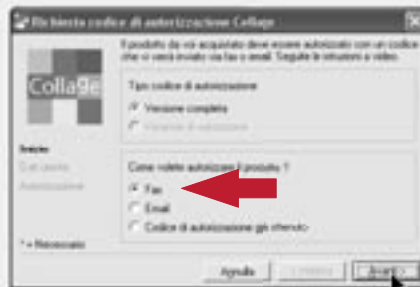
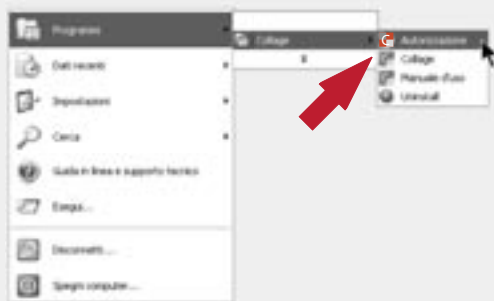
- *Files programma* - installa tutti i files necessari ad eseguire Collage
- *Libreria* - permette di copiare sul proprio disco fisso la libreria di composizioni ed elementi Euro-Fer. Tale libreria necessita di circa 1Gb di spazio libero sul disco fisso di destinazione.



Premere avanti, viene ora richiesta la cartella di destinazione dell'installazione, la cartella predefinita è C:\Programmi\Collage:

Dopo l'installazione dell'opzione - *Files programma*, e se è stata selezionata l'opzione - *Libreria*, verrà richiesto di inserire il cd 2 "Libreria Collage". Premere il pulsante Ok quando il cd è stato inserito.

Selezionare - *Fine* - per uscire dalla procedura di installazione.



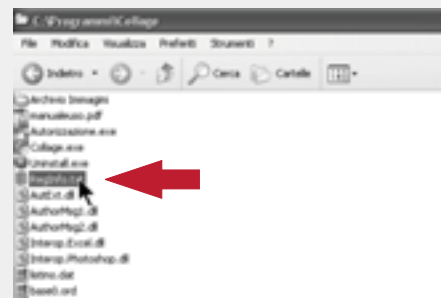
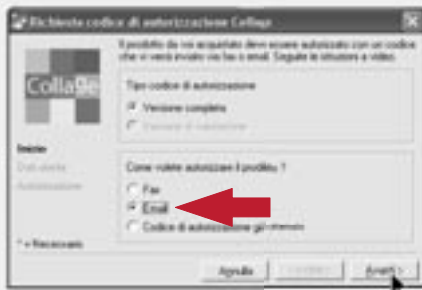
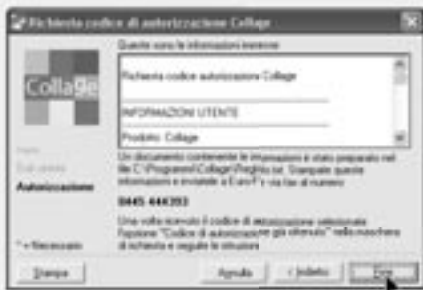
Compilare la richiesta di autorizzazione: Collage necessita di un codice di autorizzazione per essere abilitato al funzionamento. Tale codice viene fornito da Euro-Fer dopo la compilazione della richiesta con il programma - *Autorizzazione* - presente nel menù - *Collage* - nella barra di avvio.

NOTA. Senza la richiesta e l'immissione del codice di autorizzazione Collage non verrà avviato e verrà visualizzato un messaggio di errore.

Scegliere se di desidera inviare i dati di registrazione ad Euro-Fer via Fax o Email.

L'opzione - *Codice di autorizzazione già ottenuto* - viene utilizzata per l'immissione del codice ricevuto.

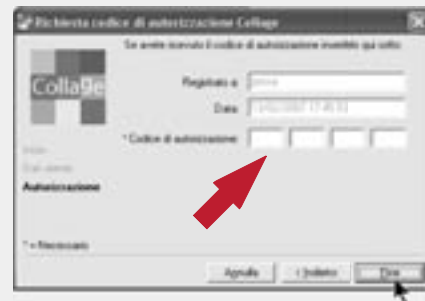
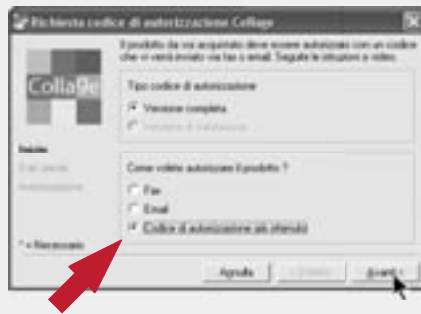
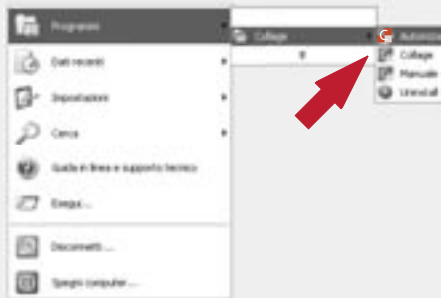
Inserire i propri dati e premere - *Avanti*.



Inviare via fax il documento - *RegInfo.txt* - presente nella cartella di installazione del programma (default: *C:\Programmi\Collage*) al numero di fax indicato *0445 444393*. E' possibile stampare il documento premendo il tasto - *Stampa*.

Nel caso in cui si voglia richiedere il codice di autorizzazione via email inviare il file - *RegInfo.txt* - come allegato all'email all'indirizzo - *collage@eurofer.com* - o premere il pulsante - *Invia*.

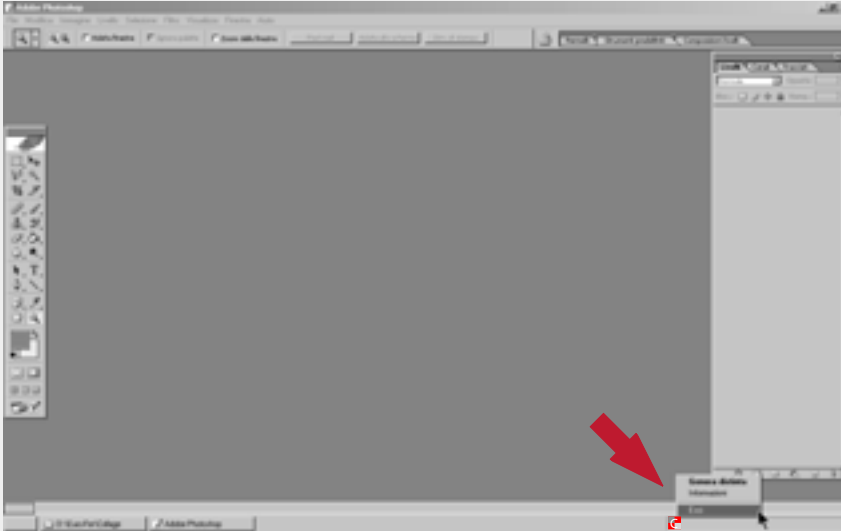
Il vostro codice di autorizzazione vi sarà inviato a breve via fax o email come specificato.



Attivazione: Una volta ricevuto il codice di autorizzazione lanciare ancora il programma *Autorizzazione* dal menù *Collage* e selezionare - *Codice di autorizzazione già ottenuto*. Immettere il codice di autorizzazione e premere - *fine*.



Come avviare il programma: Eseguire il programma Collage presente nel menù Collage nella barra delle applicazioni o con l'ìcona Collage nel vostro desktop: Collage avvierà automaticamente anche Photoshop®.



Premere il tasto destro del mouse per attivare il menù.

Come chiudere il programma: Selezionare la voce Esci dal menù di Collage

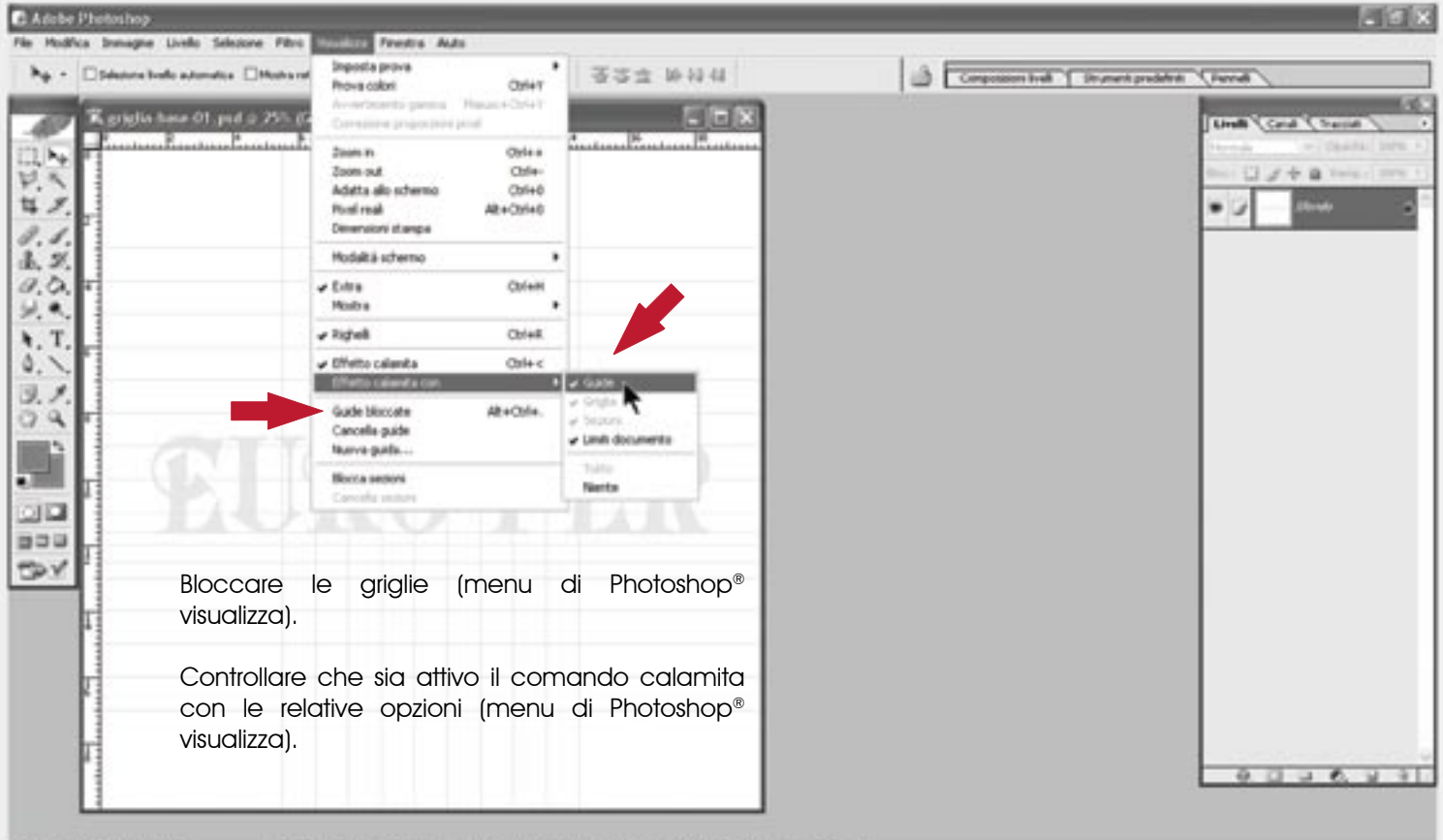
L'applicazione viene chiusa e l'ìcona presente nella barra delle applicazioni rimossa.

Photoshop verrà chiuso automaticamente e richiesto il salvataggio di eventuali modifiche apportate alle composizioni.

Risoluzione dei problemi: L'applicazione Collage controlla che sia in esecuzione Photoshop® prima dell'avvio di ogni procedura, nel caso in cui quindi si sia chiuso Photoshop®, Collage lo riavvierà automaticamente.

Se viene chiuso Photoshop® dal suo menù File-Esci, l'applicazione Collage rimane attiva nella barra delle applicazioni. Chiudere Collage con il comando Esci dal menù attivabile con il tasto destro del mouse.

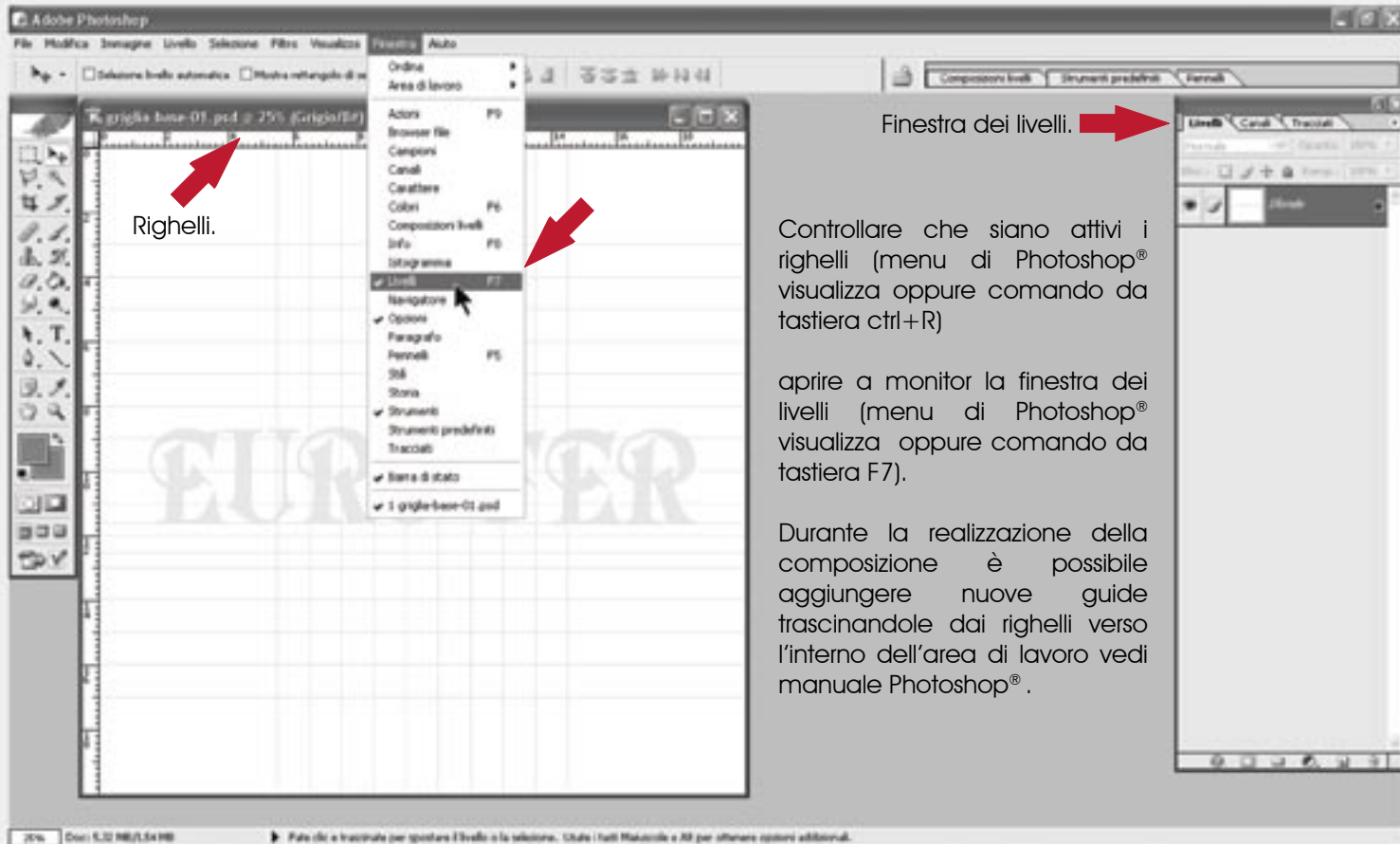
## Comandi attivabili per facilitare le operazioni di realizzazione di una composizione:



Bloccare le griglie (menu di Photoshop® visualizza).

Controllare che sia attivo il comando calamita con le relative opzioni (menu di Photoshop® visualizza).

## Comandi attivabili per facilitare le operazioni di realizzazione di una composizione:



The screenshot shows the Adobe Photoshop interface. The 'View' menu is open, with 'Levels' (F7) and 'Righelli' (Rulers) highlighted. A red arrow points to the 'Righelli' label on the left. Another red arrow points to the 'Levels' menu item. On the right, the 'Livelli' (Layers) panel is visible, with a red arrow pointing to it from the text 'Finestra dei livelli.'.

Righelli.

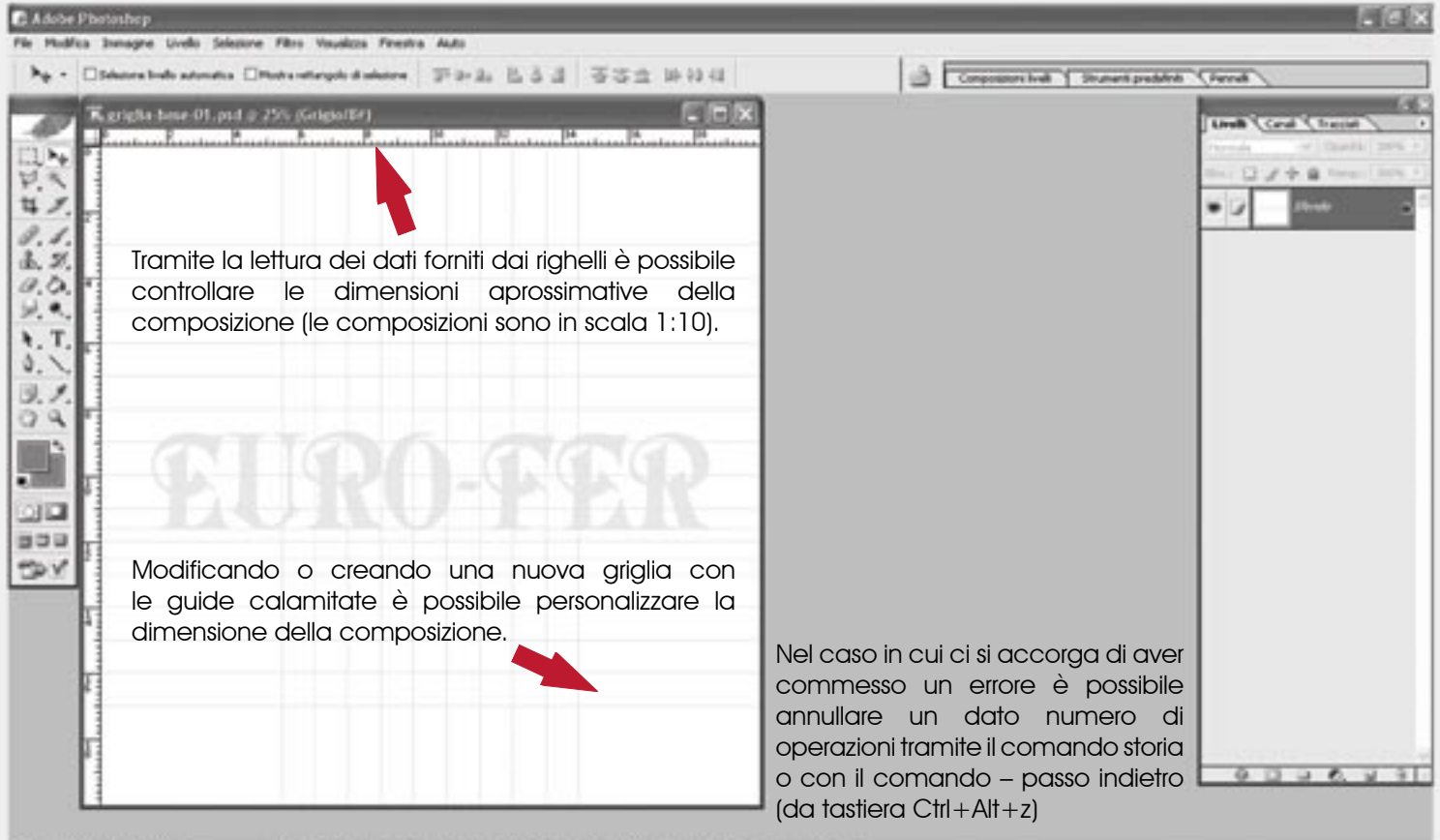
Finestra dei livelli.

Controllare che siano attivi i righelli (menu di Photoshop® visualizza oppure comando da tastiera ctrl+R)

aprire a monitor la finestra dei livelli (menu di Photoshop® visualizza oppure comando da tastiera F7).

Durante la realizzazione della composizione è possibile aggiungere nuove guide trascinandole dai righelli verso l'interno dell'area di lavoro vedi manuale Photoshop®.

25% Ocr: 5,32 MB/1,54 MB ▶ Foto clic e trascinata per spostare il livello o la selezione. Usate i tasti Maiuscola e Alt per ottenere opzioni additional.

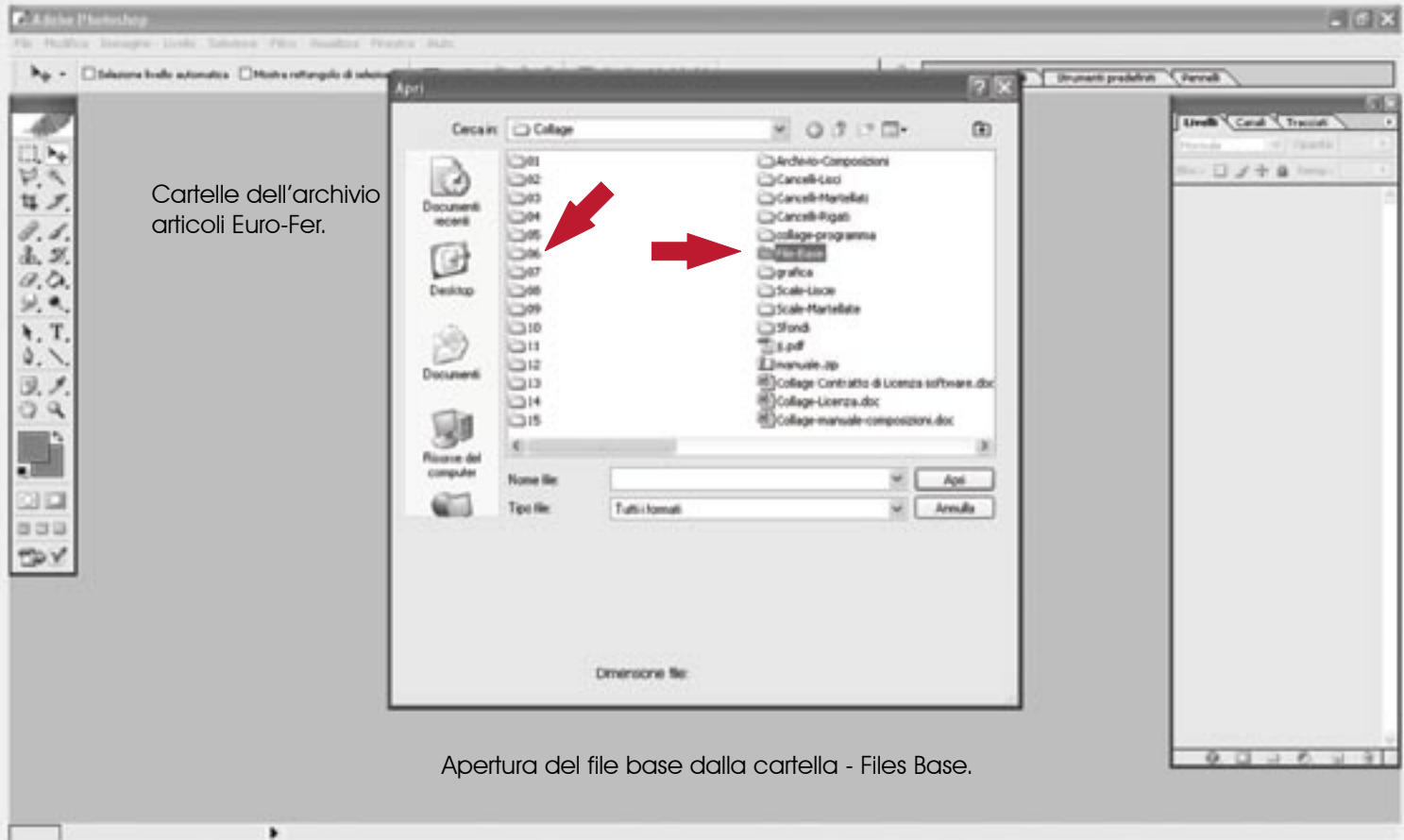


Tramite la lettura dei dati forniti dai righelli è possibile controllare le dimensioni approssimative della composizione (le composizioni sono in scala 1:10).

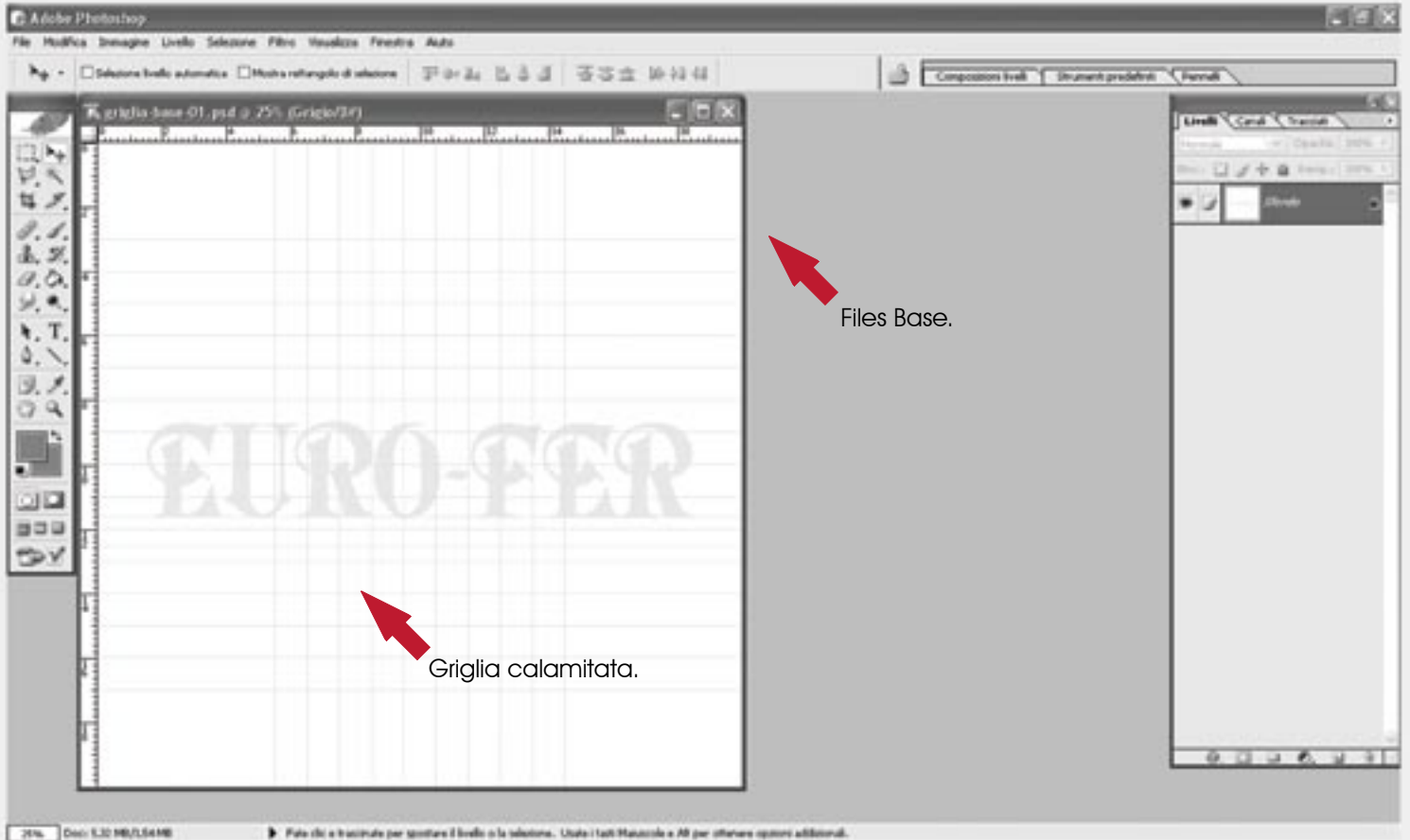
Modificando o creando una nuova griglia con le guide calamitate è possibile personalizzare la dimensione della composizione.

Nel caso in cui ci si accorga di aver commesso un errore è possibile annullare un dato numero di operazioni tramite il comando storia o con il comando - passo indietro (da tastiera Ctrl+Alt+z)

Come realizzare una composizione con il **metodo A**:

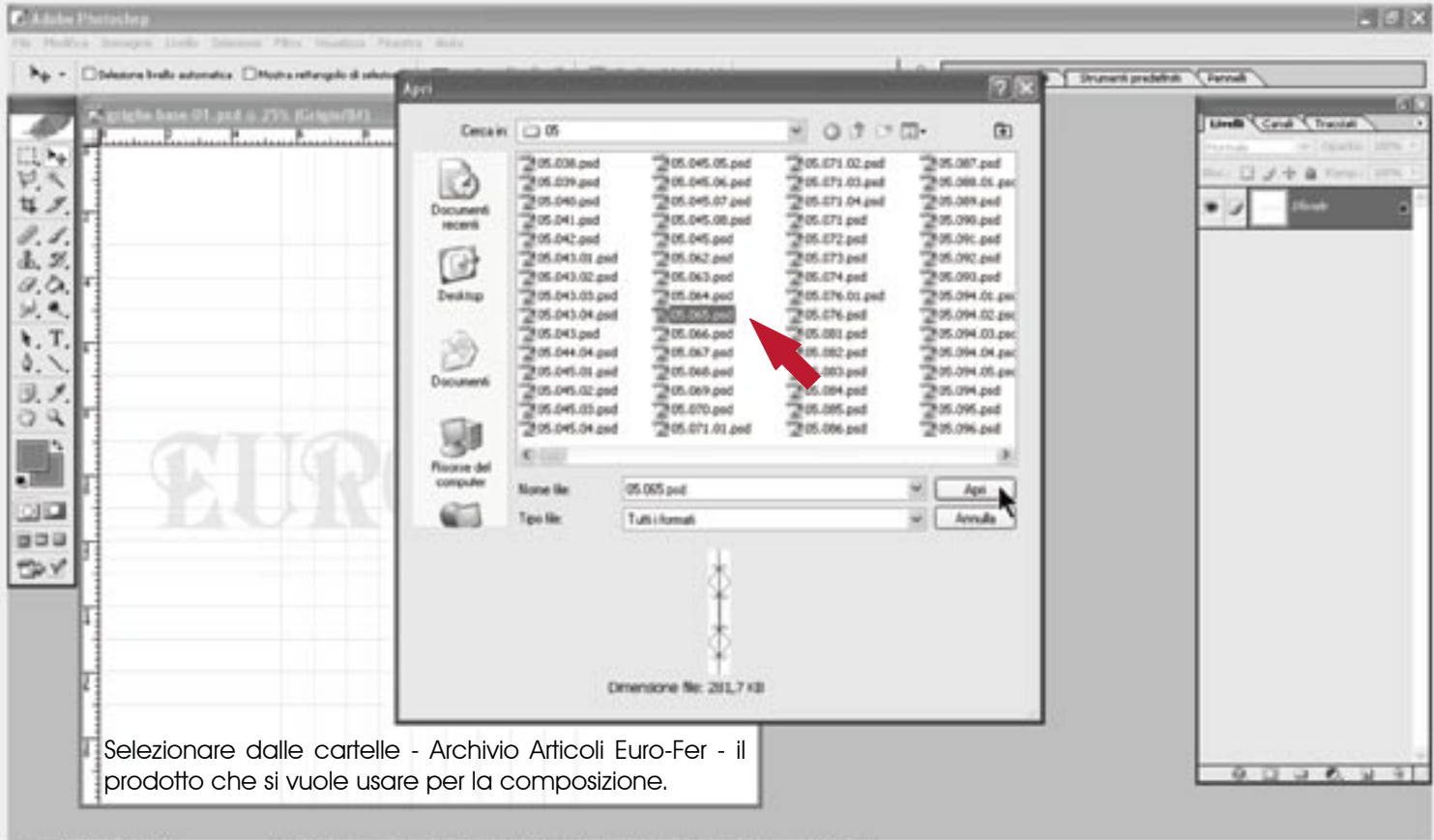


Apertura del file base dalla cartella - Files Base.

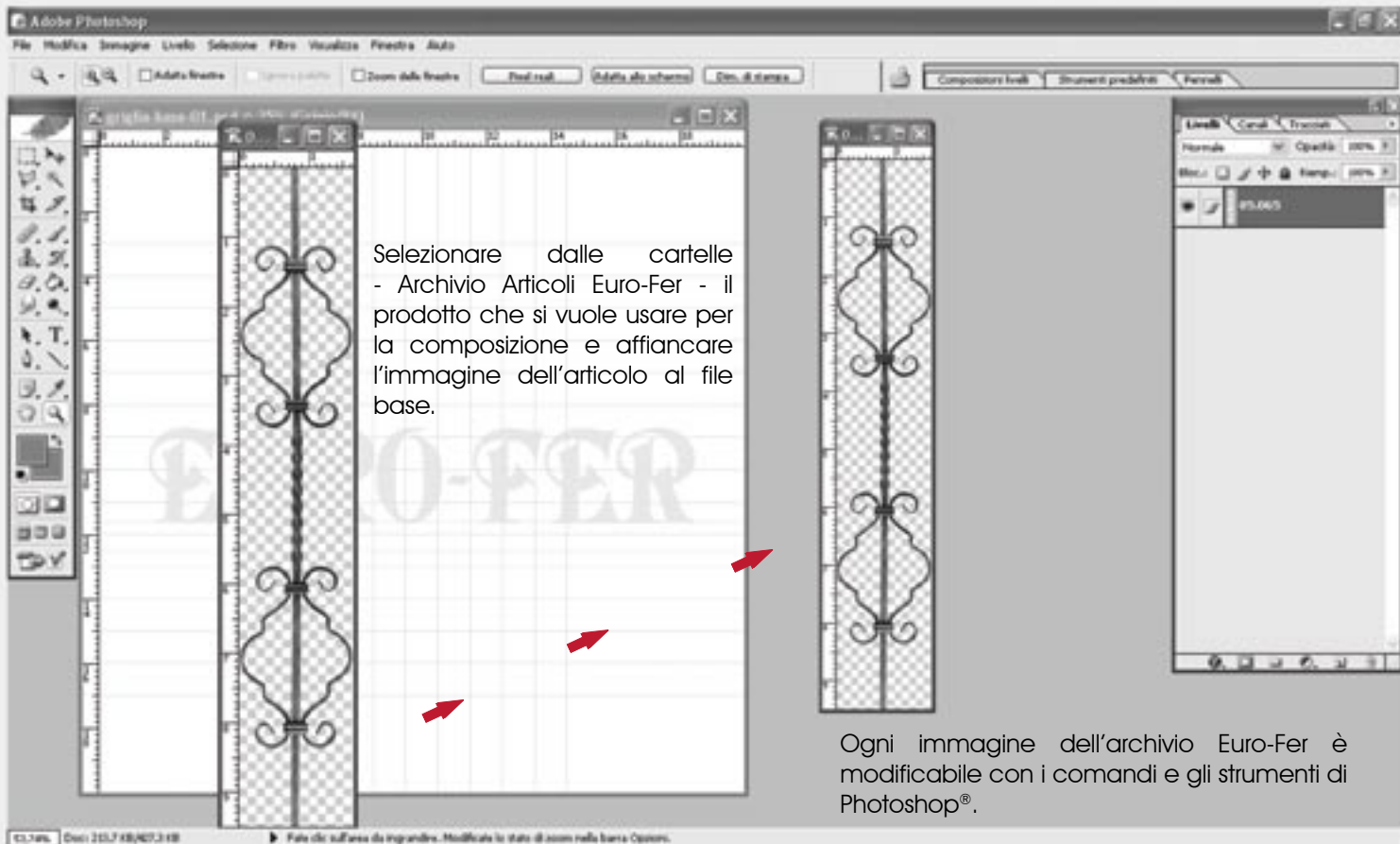


Files Base.

Griglia calamitata.



Selezionare dalle cartelle - Archivio Articoli Euro-Fer - il prodotto che si vuole usare per la composizione.

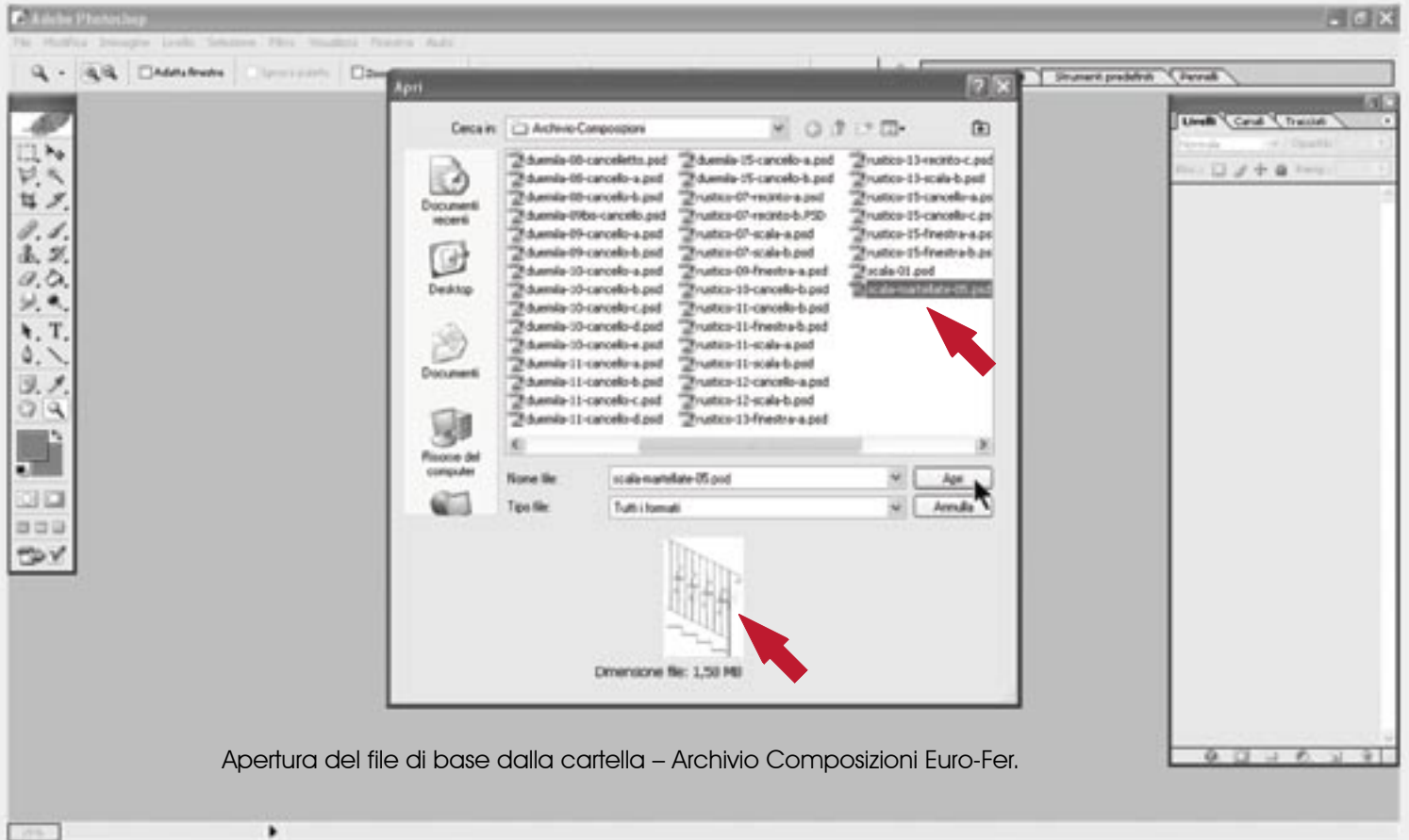


Selezionare dalle cartelle  
- Archivio Articoli Euro-Fer - il  
prodotto che si vuole usare per  
la composizione e affiancare  
l'immagine dell'articolo al file  
base.

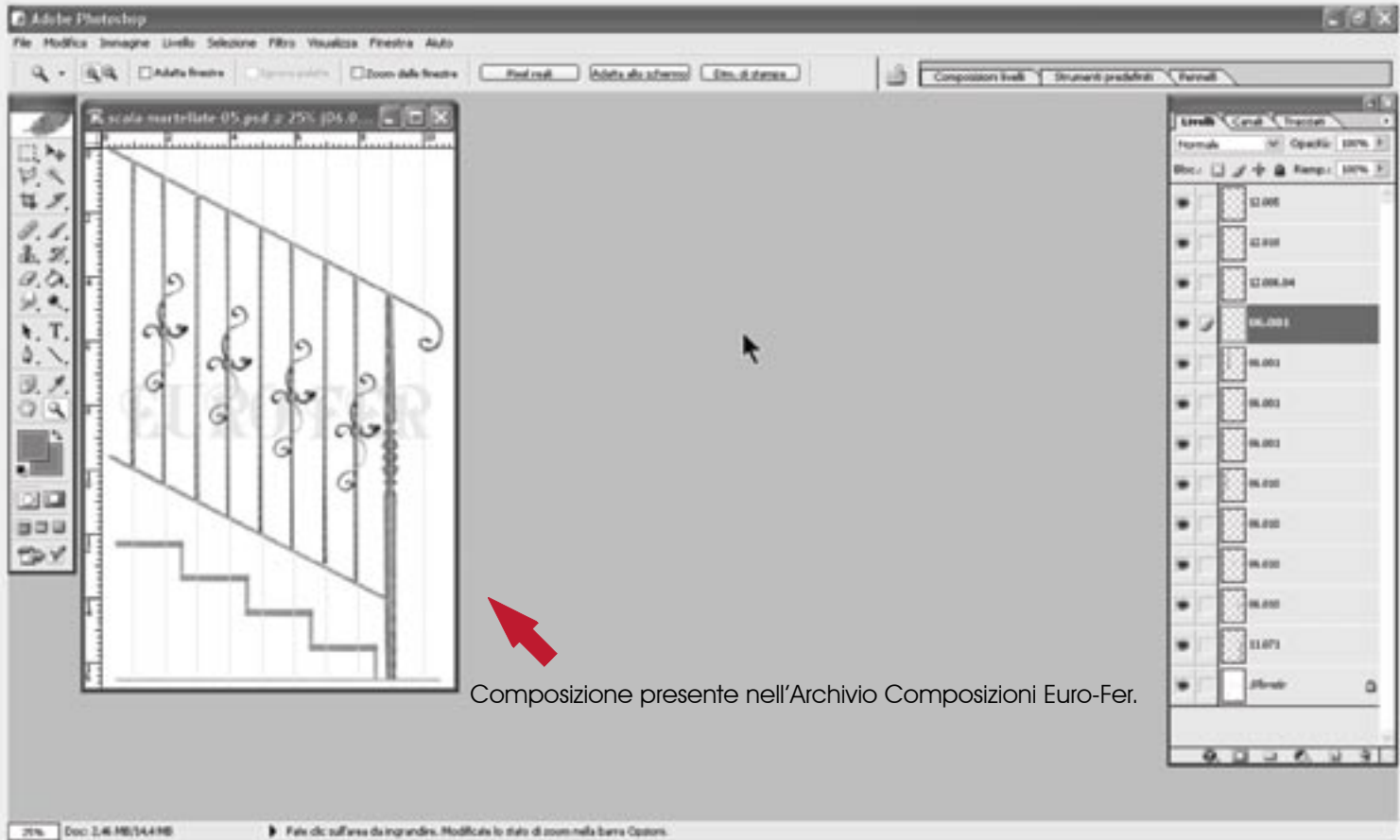
Ogni immagine dell'archivio Euro-Fer è  
modificabile con i comandi e gli strumenti di  
Photoshop®.



Come realizzare una composizione con **il metodo B:**



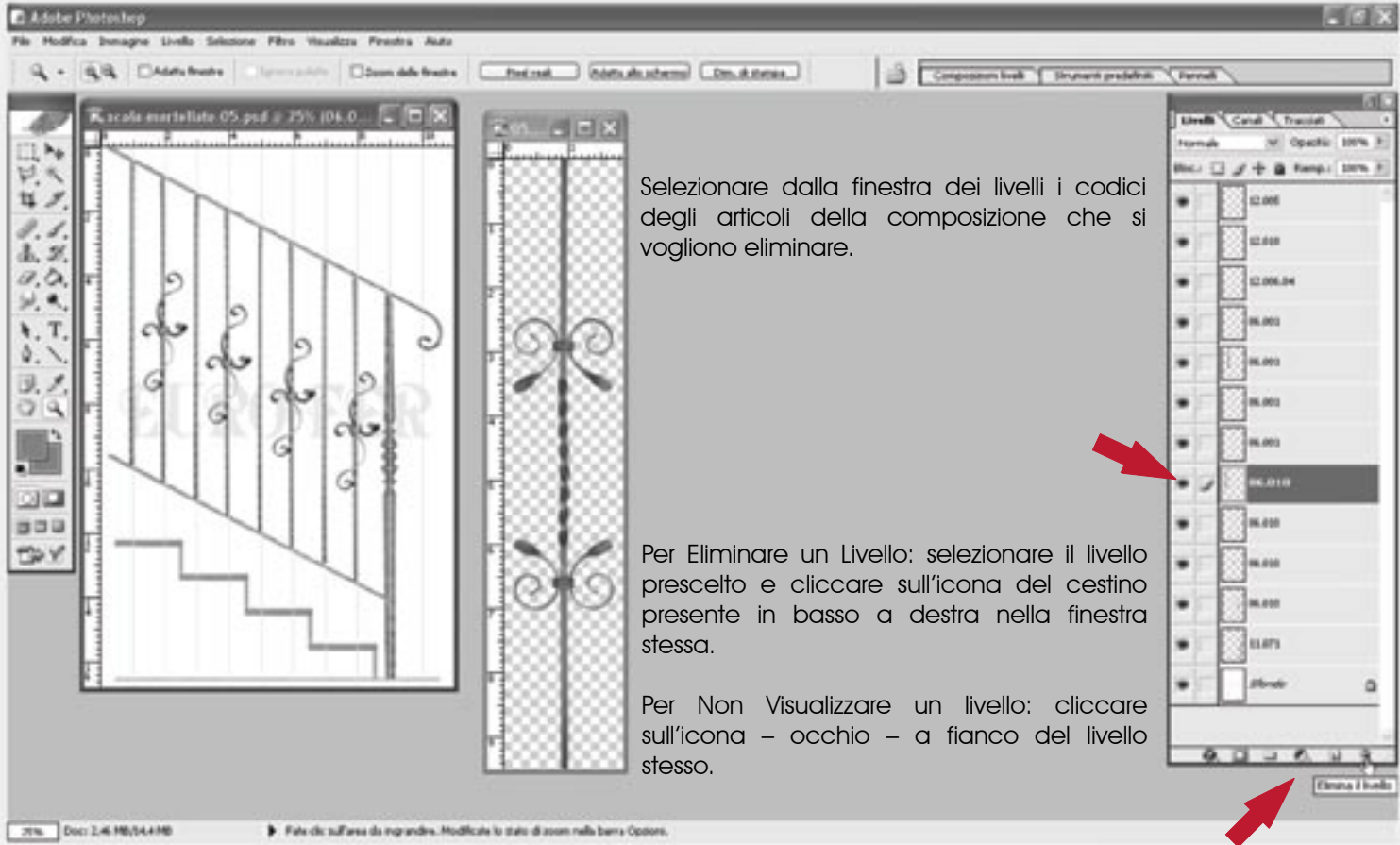
Apertura del file di base dalla cartella – Archivio Composizioni Euro-Fer.

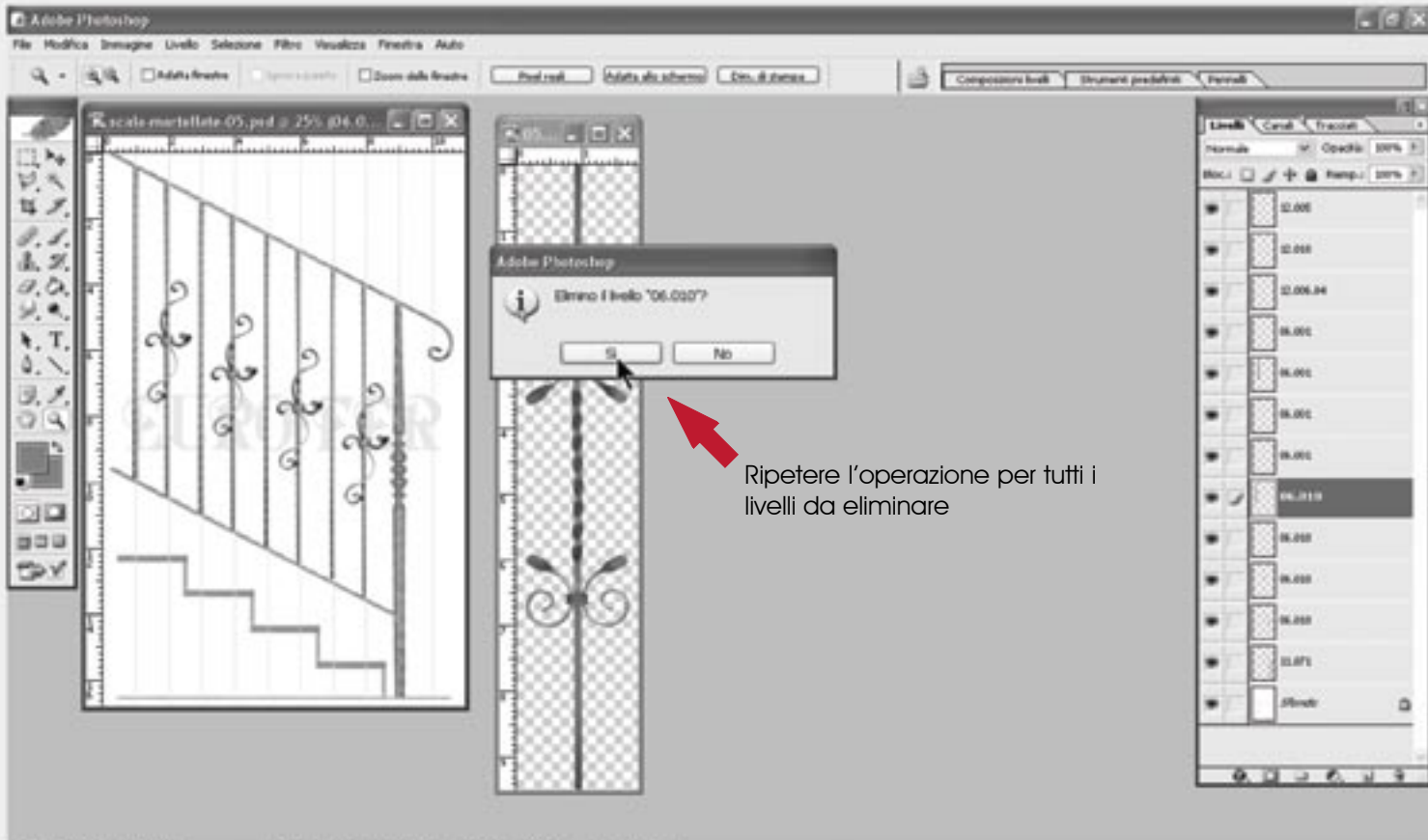


Composizione presente nell'Archivio Composizioni Euro-Fer.

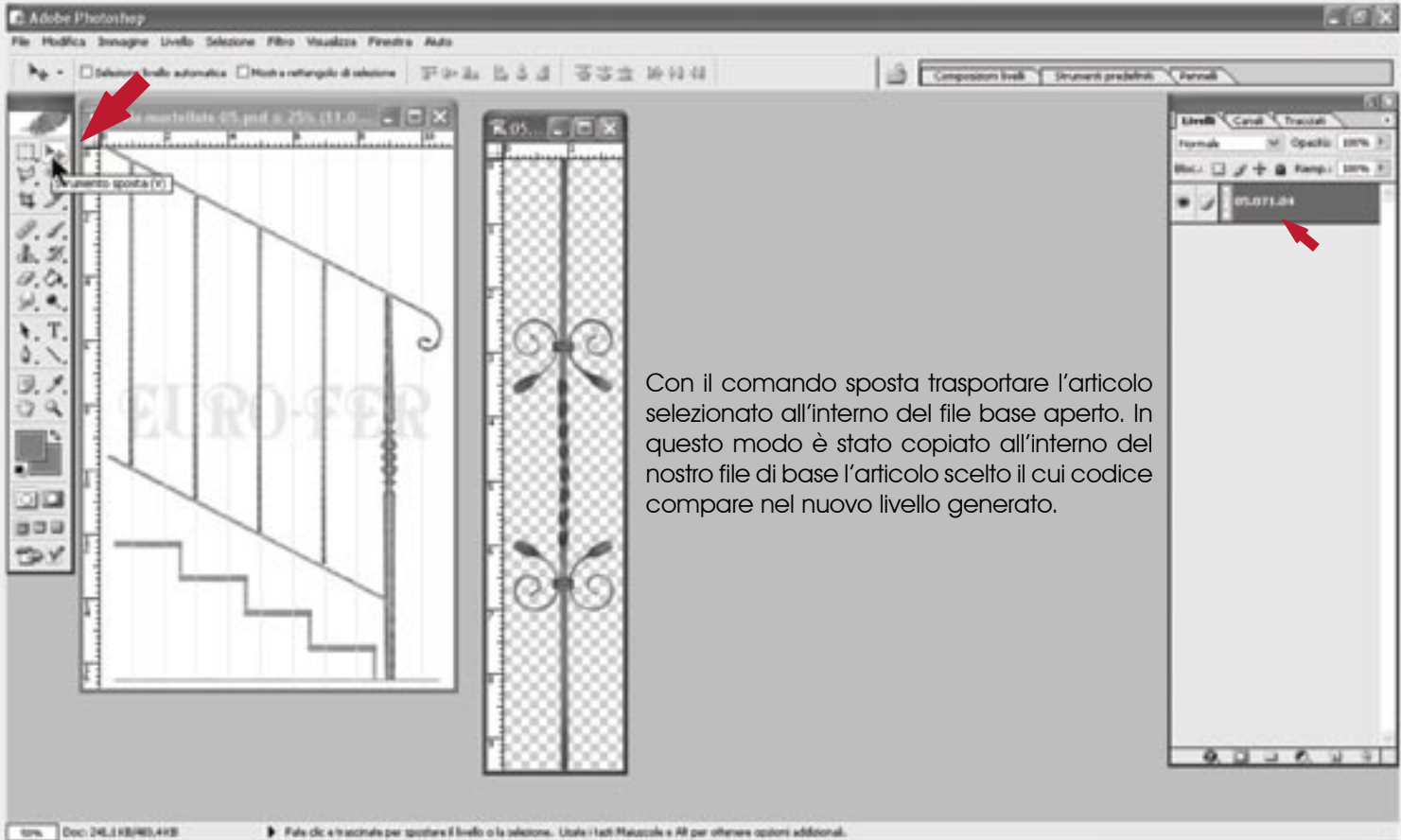


Selezionare dalle cartelle - Archivio Articoli Euro-Fer - il prodotto che si vuole usare per la composizione e affiancare l'immagine dell'articolo al file base.





Ripetere l'operazione per tutti i livelli da eliminare



Con il comando sposta trasportare l'articolo selezionato all'interno del file base aperto. In questo modo è stato copiato all'interno del nostro file di base l'articolo scelto il cui codice compare nel nuovo livello generato.

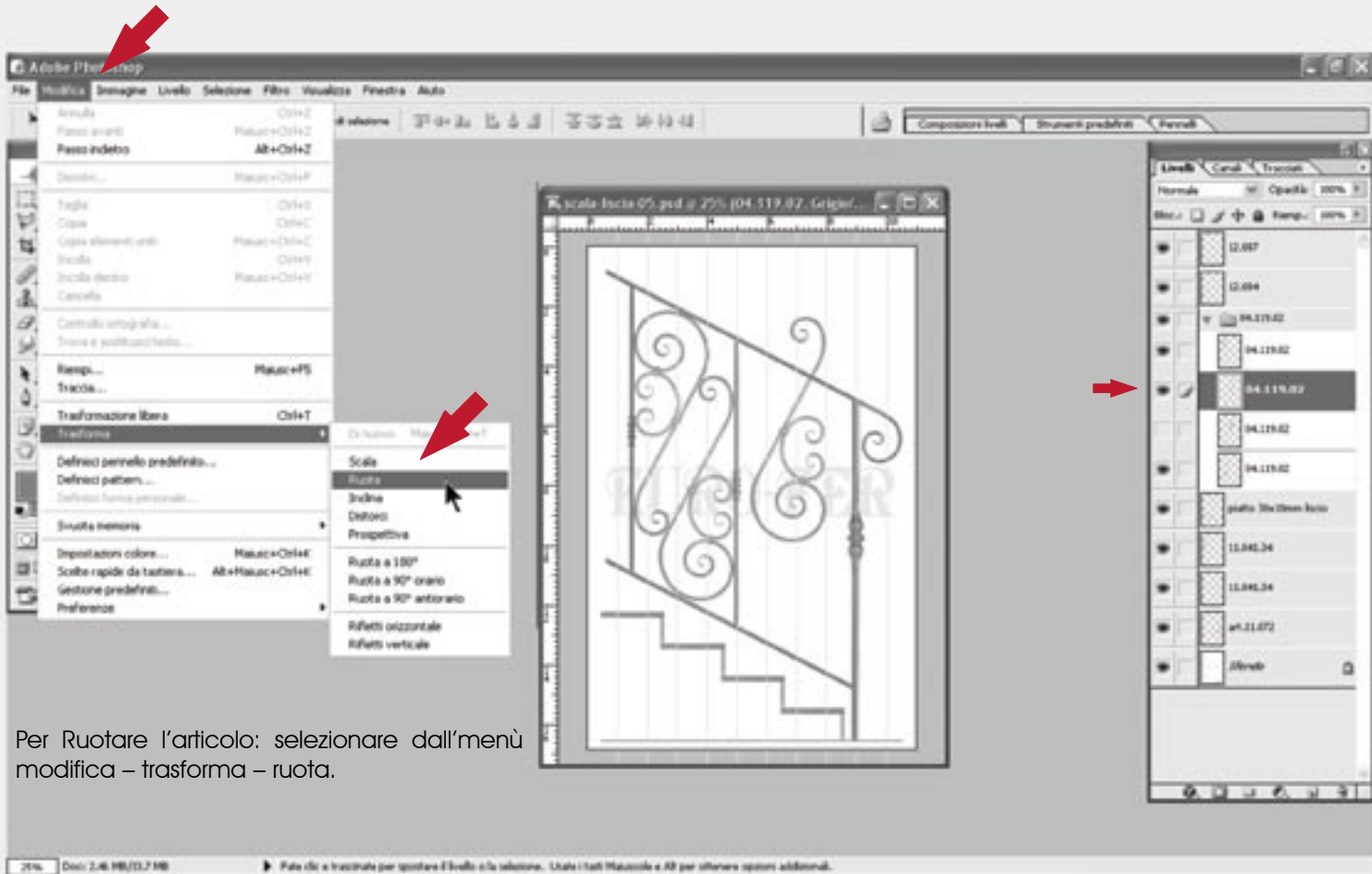




Ripetendo le operazioni appena descritte, inserire tutti gli articoli desiderati.

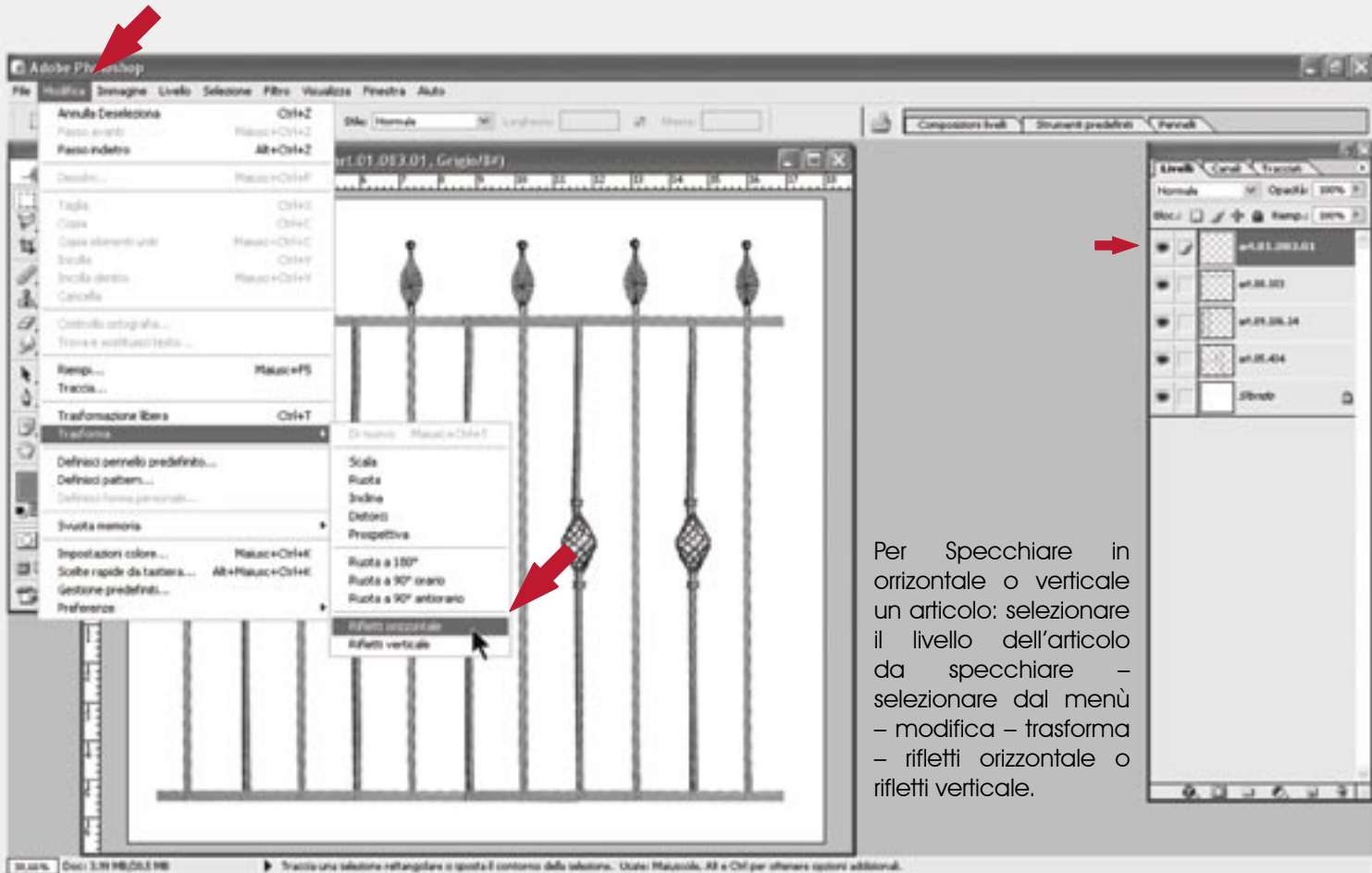




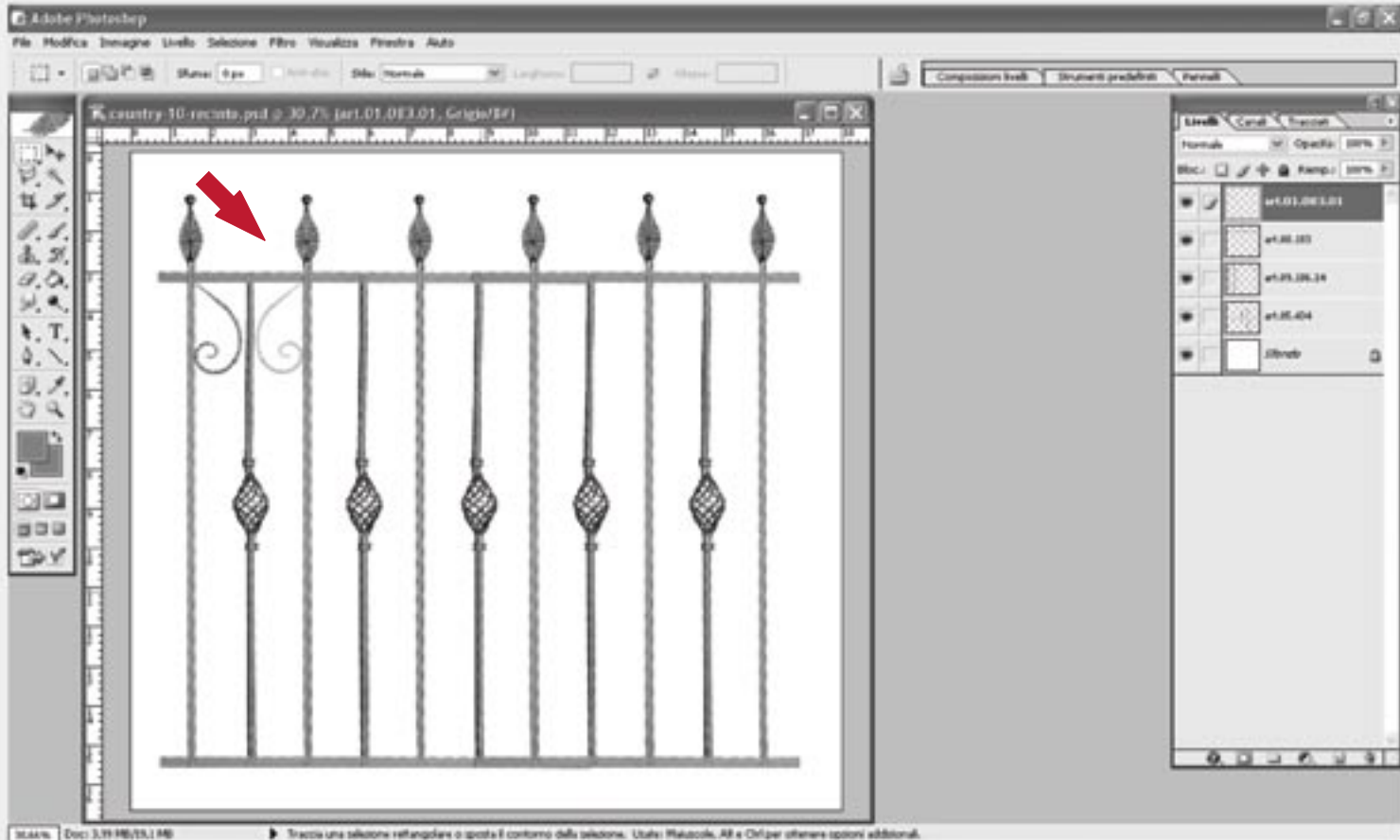


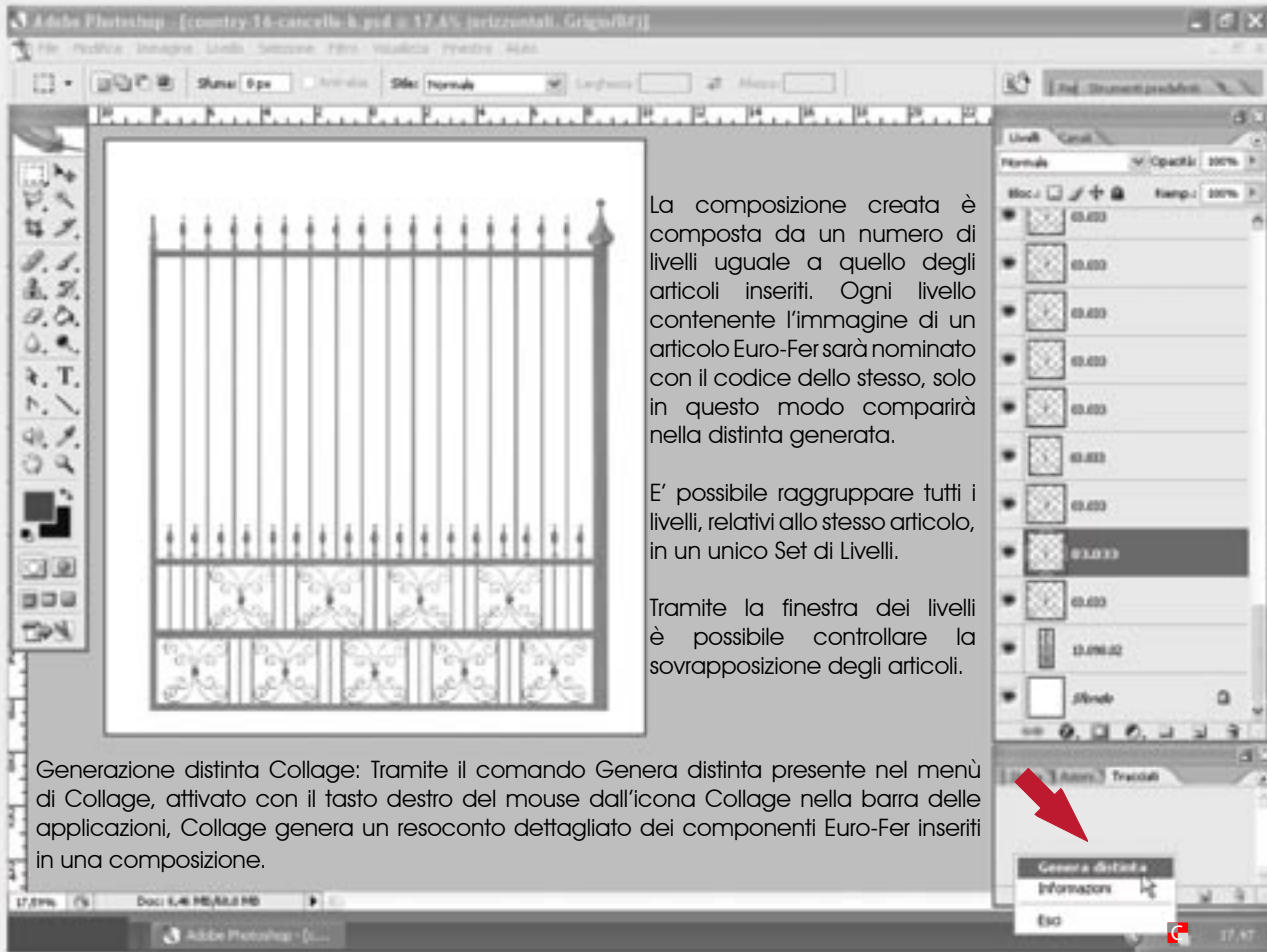
Per Ruotare l'articolo: selezionare dall'menù modifica – trasforma – ruota.

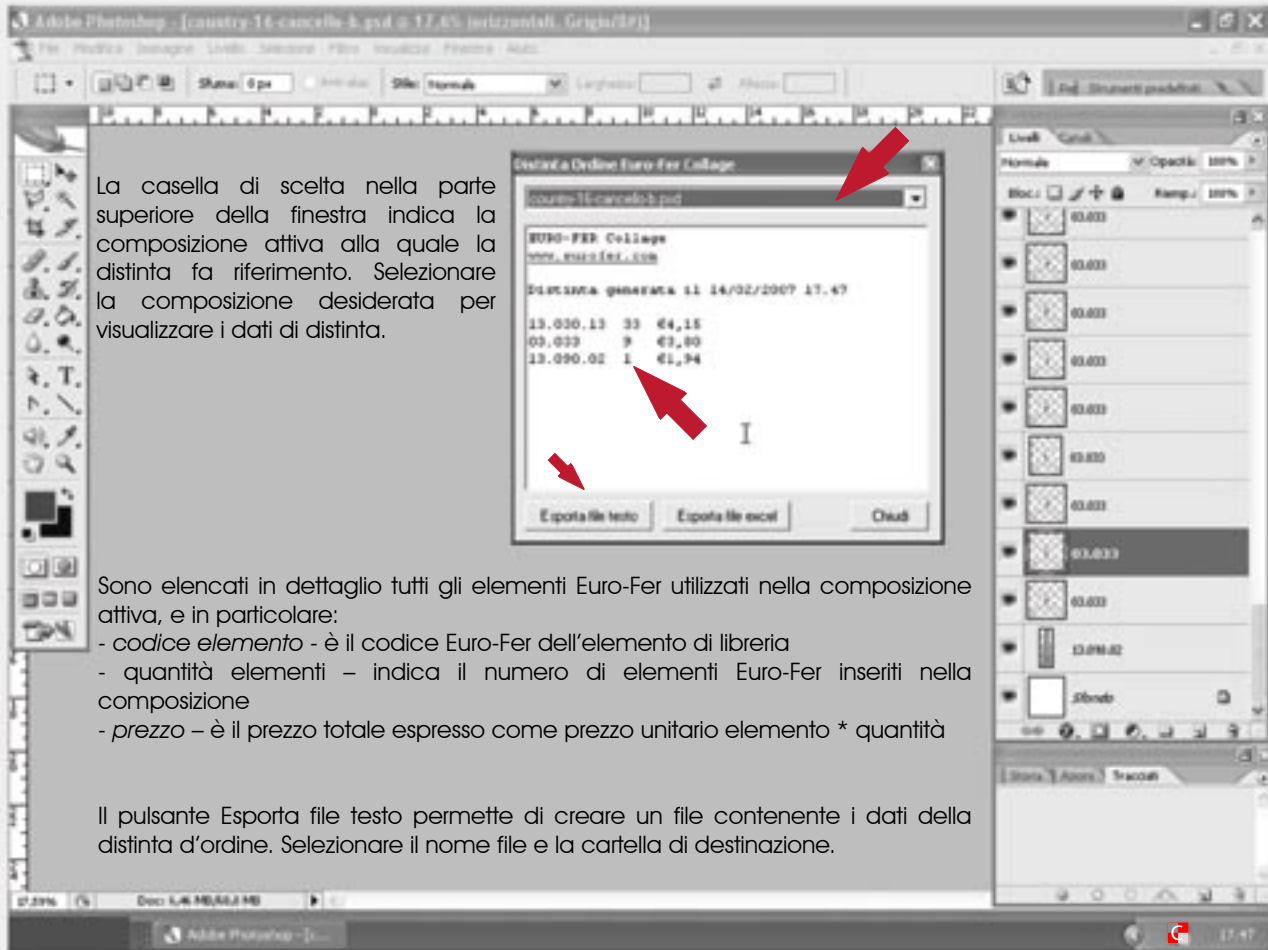


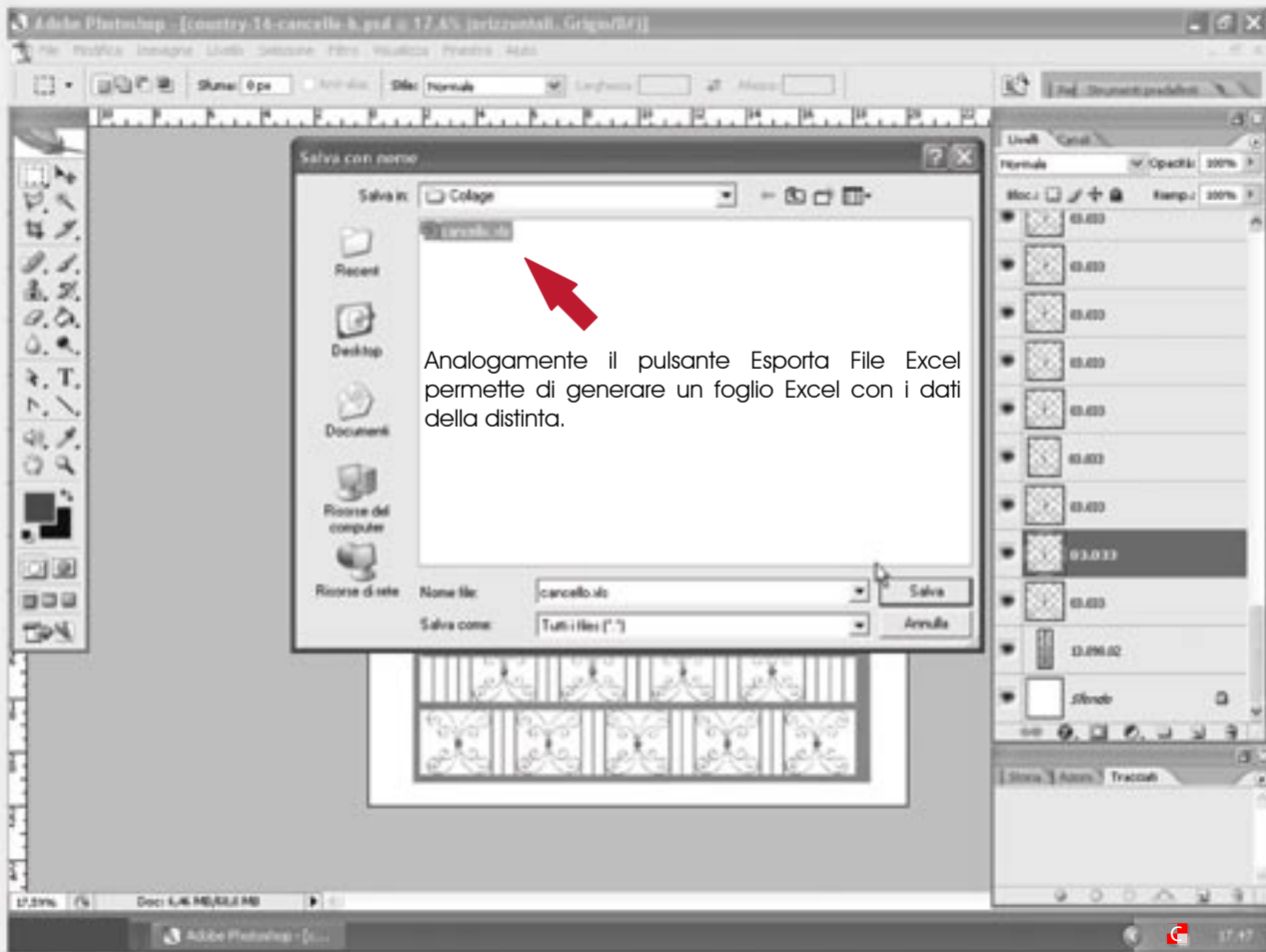


Per Specchiare in orizzontale o verticale un articolo: selezionare il livello dell'articolo da specchiare – selezionare dal menù – modifica – trasforma – rifletti orizzontale o rifletti verticale.

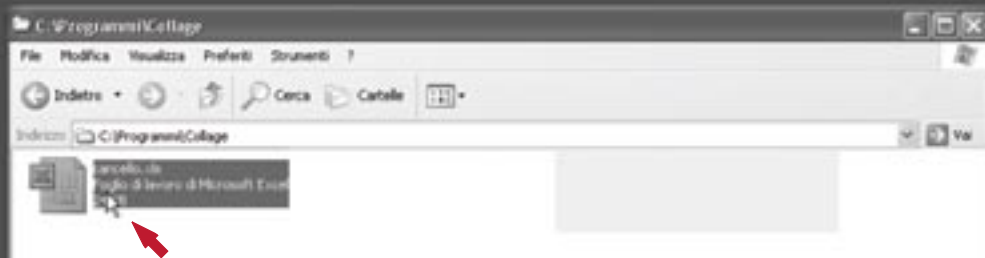












In particolare nella distinta generata in formato Excel è possibile anche inserire uno sconto percentuale che viene applicato al totale calcolato da Collage. Digitare lo sconto nella casella relativa, il costo totale viene aggiornato automaticamente.

NOTA E' necessario aggiornare il calcolo della distinta se viene modificato il contenuto della composizione in Photoshop. Tale operazione si ottiene ri-selezionando la composizione attiva, nel caso in cui sia presente la finestra distinta, oppure semplicemente selezionando la voce Genera distinta dal menu Collage.

Il file generato dalla distinta, testo o Excel, può essere usato per inoltrare l'ordine ad Euro-Fer.

I prezzi sono calcolati in base al listino al pubblico alla data di pubblicazione del cd di installazione di Collage.

Microsoft Excel - cancello.xls

File Modifica Visualizza Inserisci Formato Strumenti Dati Pagina 2

Digitare una domanda

D14 =D11-(D12\*D11/100)

Codice	Qtà	Prezzo unitario	Importo
13 030 13	33	€ 4,15	€ 136,95
03 033	9	€ 3,80	€ 34,20
13 090 02	1	€ 1,94	€ 1,94
Totale			€ 173,09
Sconto percentuale			0
Totale ordine			€ 173,09

ordine del 30-11/

Pronto

Adobe Photoshop - [S...]

17.47



**EURO-FER**  
LAVORAZIONE DEL FERRO BATTUTO

36070 Castelgomberto (VI) - ITALY - Viale dell'Industria, 16/18  
Telefono +39 0445 440033 - Telefax +39 0445 440351 - [www.eurofer.com](http://www.eurofer.com) - E-mail: [eurofer@eurofer.com](mailto:eurofer@eurofer.com)